



مجتمع آموزشی، پژوهشی و درمانی پیامبر اعظم (ص)
بندرعباس

راهنمای اسکن هسته ای قلب



شناسنامه پمفلت آموزشی کد: P.E:01/07/30-0090

عنوان	راهنمای اسکن هسته ای قلب
تهیه کننده	هنگامه صبور
تایید کننده	کمیته آموزش به بیمار
سال تهیه	۱۴۰۱/۰۷/۳۰
بازنگری	۱۴۰۴/۰۱/۱۵
ناظر کیفی: سوپروایزر آموزش سلامت	
تأیید کننده علمی: آقای دکتر پژمان شاهرخی - متخصص پزشکی هسته ای	



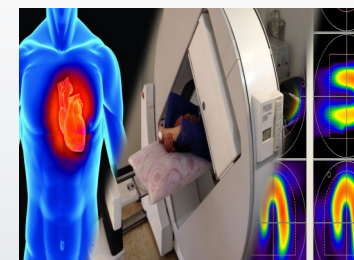
۴) مادران شیردر به مدت ۱۲ ساعت شیر خود را دوشیده و دور بریزند. با توجه به وضعیت بیمار و نظر پزشک ممکن است لازم باشد عکس های بیشتری از بیمار گرفته شود پس از اتمام عکس ها مدتی جهت بررسی و کنترل آن ها توسط پزشک معطل خواهید شد. سپس توسط پرستار جهت اسکن روز بعد راهنمایی می شوید.

” سلامت و تندرست باشید“

منبع:

ترجمه، جزایری قره باغ، الهه، چنگیزی وحید، اطلس مریل
۲۰۲۱، انتشارات اندیشه رفیع

پس از اتمام کار تصویربرداری، تصاویر گرفته شده بررسی شده و در صورتی که از نظر تکنیکی تصاویر قابل قبول باشد اجازه خروج از بخش داده خواهد شد... دستگاہها به هیچ وجه دارای تشعشع نمی باشند، بلکه بیمار تزریق شده تشعشع دارد.



مراقبت های پس از انجام اسکن قلب:

- ۱) بعد از انجام مرحله اول اسکن قلب محدودیت غذایی برای بیمار وجود ندارد.
- ۲) بعد از اتمام هر کدام از مراحل اول و دوم اسکن قلب باید به مدت ۱۲-۶ ساعت از نزدیک شدن به کودکان زیر ۵ سال و خانم های باردار خودداری نمود. اصلاً نیازی به جداسازی بیمار از سایرین نیست. ولی حداقل ۲-۱ متر فاصله را حفظ نمایید.



اسکن قلب چیست؟

اسکن قلب یک نوع تصویربرداری از قلب است. اسکن قلب در دو مرحله دارویی و استراحت انجام می شود.

راهنمایی های لازم جهت بیماران قبل از اسکن قلب:

- از شب قبل از مراجعه داروهای زیر را در صورت استفاده تحت نظر پزشک معالج قطع نمایند: آنتنولول-ایندرال-متورال-کارودیلول-سوتالول-تیمولول-دیلتازیم-وراپمیل-آدالات-آملودیپین-دیپریدامول-نیتروکیتین-آیزوردیل.
- قطع سایر داروها لازم نیست. استفاده از قرص زیرزبانی در هر زمان جهت تسکین درد اشکال ندارد. فشار خون بالا را می توان با چکاندن چند قطره آدالات زیرزبانی کنترل کنید.
- از ۳ ساعت قبل از مراجعه غذا نخورید.
- در صورتی که بیماری قند دارید صبح زود صبحانه مختصر استفاده نموده و داروی قند یا انسولین استفاده کنید.



۵) از شب قبل از مراجعه چای/قهوه/نسکافه/نوشابه های کولا/شکلات و سایر مواد محتوی کافئین مصرف ننمائید.



۶) قبل از مراجعه استحمام نمایید و تراشیدن موهای ناحیه سینه در آقایان جهت اتصال لیدهای نوار قلب الزامی است.



۷) چنانچه به بیماری آسم مبتلا هستید قبل از انجام اسکن پزشک را در جریان بگذارید.

۸) مدارک پزشکی مربوط به ناراحتی قلبی خود را حتما همراه داشته باشید (آنژیوگرافی، اکو، تست ورزش، نوار قلب)

۹) اسکن در دو حله و دو روز متوالی انجام می شود لذا وقت لازم جهت اسکن را در نظر بگیرید.



۱۰) با هماهنگی با پرسنل بخش لباس مخصوص را در رختکن پوشیده و سپس همراه با مدارک قلبی به بخش مراجعه نمایید.

• نکات مهم که در زمان انجام اسکن قلب باید مورد

توجه قرار گیرد:

به آرامی روی دستگار تصویربرداری دراز بکشید. در حین انجام اسکن که حدود ۱۵ دقیقه به طول می انجامد، بیمار نباید هیچگونه حرکتی داشته باشد و حتی از تنفس عمیق و سرفه نیز پرهیزد.

گاهی در بعضی از بیماران به دلایل مختلف نیاز به انجام اسکن در وضعیت های مختلف و یا با گذشت زمان می باشد. پس از اتمام کار تصویربرداری، به هیچ وجه بدون اطلاع تکنسین مربوطه از تخت پایین نیامده و حتما پس از اطلاع وی و با کمک همراه خود از تخت پایین بیایید.

